

0201601010



Instalační Manuál – bezdrátový přijímač / opakovač Duo



PŘEDSTAVENÍ PRODUKTU

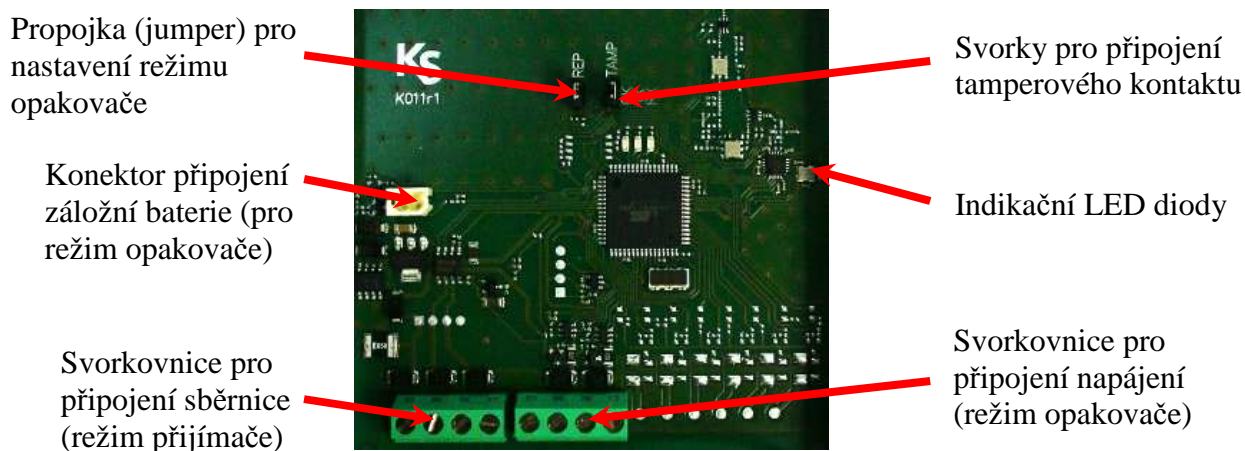
Duo je obousměrný bezdrátový přenosový modul, který přijímá informace z instalovaných zařízení a zasílá je do ústředny *Lares*. Stejně zařízení může být využito pro příjem bezdrátového signálu i pro jeho zopakování. Celý systém umožňuje použití maximálně dvou bezdrátových přijímačů a dvou bezdrátových opakováčů.

Bezdrátový přijímač / opakováč signálu *Duo* se skládá z následujících částí:

- Deska plošného spoje s integrovanou anténou na cca. polovině plochy celé desky pro zajištění kvalitního příjmu a dlouhého dosahu signálu
- Tamperový kontakt na desce modulu *Duo* pro signalizaci otevření krytu
- Propojka (jumper) pro přepnutí do režimu opakováče
- Indikační LED diody
- Svorkovnice pro připojení záložní baterie (Li-Ion 7,4V – stejná baterie se používá ve vnitřních sirénách *Radius*)
- Svorky pro připojení sběrnice (režim přijímače) a napájení (režim opakováče)

TAMPEROVÝ KONTAKT

Tamperový kontakt připojte na svorky 'TAMP', jak je uvedeno na obrázku níže:



Obrázek 1: Periferie desky přijímače / opakováče *Duo*

REŽIM OPAKOVÁČE

V případě, že je nutné nakonfigurovat modul *Duo* jako opakováč, je nutné vyjmout propojku "**REP**" předtím, než dojde ke spuštění zařízení přivedením napájení. Pouze v tomto případě je možné napájet modul ze zdroje 12 V_{DC} a připojit záložní baterii.

Lithium-ion baterie 7,4V má objednací kód 0201600910.

Je doporučeno používat pouze tento doporučený model záložní baterie.

LED DIODY

LED dioda OK

Dioda svítí: modul *Duo* pracuje správně

Dioda bliká: špatná konfigurace nebo poplach tamperu

LED dioda TX

Tato dioda se aktivuje, kdykoli modul *Duo* přenáší bezdrátovou cestou platný příkaz

LED dioda RX

Tato dioda se aktivuje, kdykoli modul *Duo* přijímá bezdrátovou cestou platný příkaz

Pozor! Neinstalujte toto zařízení v plechových boxech nebo v prostorách, které mohou jinak nevhodně ovlivňovat přenos signálu.

SVORKOVNICE

Svorkovnice modulu *Duo* se skládá ze dvou částí, jak je vidět na obrázku 1. První část svorkovnice slouží pro připojení modulu *Duo* na sběrnici KS-BUS (v případě, že je zařízení konfigurováno jako přijímač), druhá část svorkovnice slouží pro připojení napájení (v případě, že je zařízení konfigurováno jako opakovač), a zbylá plocha, označená popisky M1 – O8 je určena pro budoucí využití.

ZADÁNÍ OPAKOVAČE DO SYSTÉMU

1. Na ústředně *Lares* aktivujte učící režim.
2. Připojte napájení nebo 7,4V baterii
3. Uzavřete box opakovače *Duo*

Poznámka: Další podrobnosti jsou uvedeny v programovacím manuálu softwaru *Basis*

Popsaný postup je platný pouze pro konfiguraci modulu *Duo* jako opakovače. V tomto případě je nutné, aby byl opakovač *Duo* zadán před zadáním ostatních bezdrátových zařízení, které se mohou k opakovači hlásit.

TECHNICKÁ SPECIFIKACE

Frekvenční pásmo: 868 MHz

Provozní teplota: 5 až 40°C

Dosah ve volném prostoru: až 400 metrů

Technické specifikace, vzhled, funkce a ostatní vlastnosti produktu se mohou měnit bez předchozího oznámení.